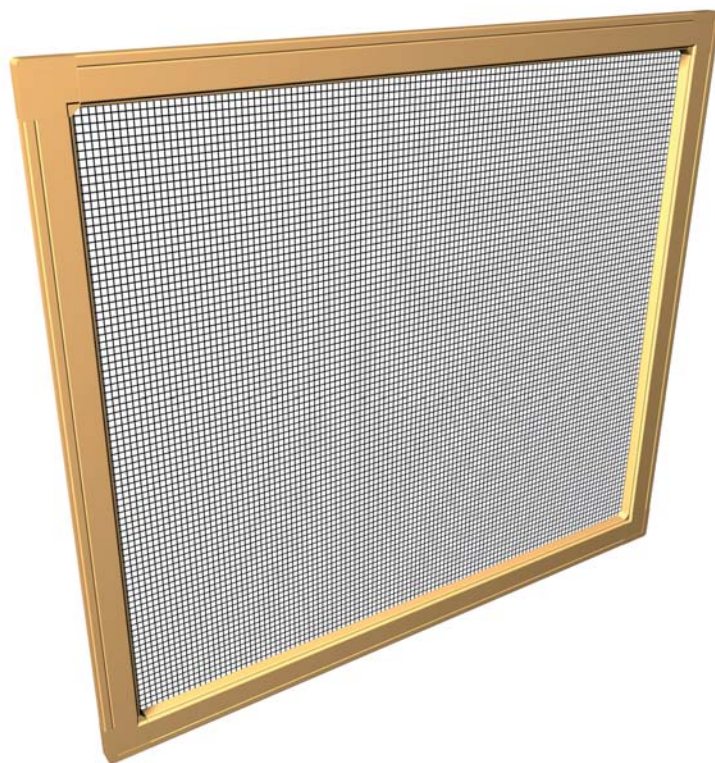


# Telaio fisso



Gli accessori in nylon sono disponibili nello stesso colore del profilo in alluminio, per i seguenti colori: Argento, Bronzo, RAL 9010 Lucido, Bianco Marmorizzato Raggrinzato, RAL1013 lucido.

Tutti i restanti profili in alluminio sono forniti con accessori di colore nero. I colori alluminio speciali, non inclusi nella cartella Bettio, saranno forniti con colorazione delle plastiche a discrezione dell'Azienda.

#### Colori Alluminio disponibili:

Tutta la cartella colori Bettio.

#### Tipologia reti disponibili:

Fibra (di serie); Acciaio Inox; Alluminio Argento; Alluminio Nera.

42 Telaio fisso

La zanzariera Telaio Fisso, lo dice la parola stessa, è un pannello con rete la cui struttura può avere varie forme. Si caratterizza per le **dimensioni estremamente ridotte** del profilo e risulta adatto per l'installazione in vani che non necessitano di una zanzariera apribile. Il Telaio Fisso è realizzato **di serie con rete in fibra**, ma è disponibile a richiesta con rete acciaio inox, alluminio argento e alluminio nera.

#### Traversi (optional)

**Per misure a partire da 2 metri si consiglia di ordinare almeno un traverso.** Se non diversamente specificato il traverso sarà posizionato al centro della misura maggiore: è possibile, indicandolo sull'ordine, specificare una misura precisa in cui si desidera sia collocato il traverso

#### Sistemi di fissaggio (optional)

Per una pratica installazione è possibile richiedere al momento dell'ordine le speciali **squadrette di fissaggio** che si inseriscono a scatto lungo il profilo perimetrale e consentono di fissare agevolmente il telaio fisso a parete: sono disponibili in confezioni da 50 pezzi nei colori bronzo, argento, bianco, avorio e nero.

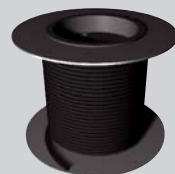
Il Telaio fisso può anche essere dotato di magnete. La **calamita** è disponibile in rotoli da 20 metri: deve essere tagliata ed i vari pezzi ottenuti devono essere inseriti attraverso la squadretta a "L" nell'angolo del telaio e fatti scorrere all'interno del profilo. La squadretta a "T" del traverso non consente il passaggio del magnete pertanto in presenza di doppio traverso, non sarà possibile inserire la calamita nella sezione di profilo compresa tra i due traversi.

#### Fissaggio con squadrette



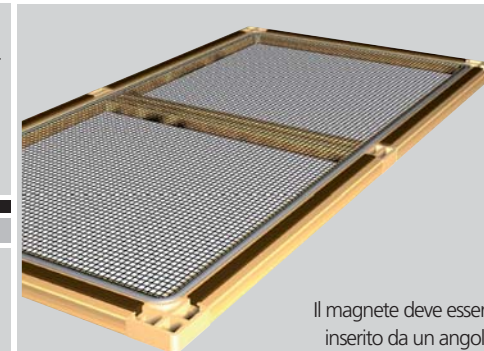
*Optional da richiedere al momento dell'ordine in confezioni da 50 pezzi (in 5 colori).*

#### Fissaggio con magnete



*Optional da richiedere al momento dell'ordine in rotoli da 20 metri.*

#### Magnete inserito nel profilo del Telaio fisso

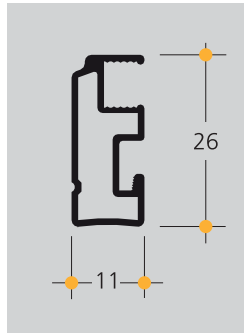


Il magnete deve essere inserito da un angolo e fatto scivolare fino l'angolo opposto o alla squadretta a "T" del traverso, attraverso la quale non può passare.

### Esempi di arcatura del profilo del Telaio fisso



### Profilo telaio



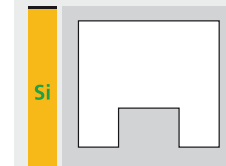
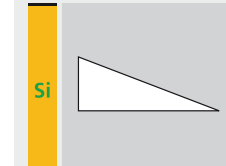
### Vista esterna



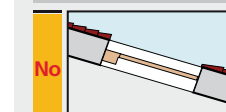
### Vista interna



### Suggerimenti



### Installazione su tetto



Per una corretta pulizia e manutenzione usare il **Bettio Professional Kit** (pg.83)



### TELAI FISSI IRREGOLARI, ARCATI, A CERCHIO E OVALI

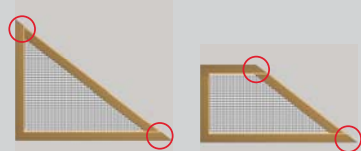
Il profilo del Telaio fisso si presta alla realizzazione di forme anche molto particolari per la cui realizzazione si richiede un disegno tecnico oppure una sagoma.

Il diametro minimo garantito è di 600 mm poiché la curvatura di misure più piccole (fino comunque ad un massimo tecnicamente realizzabile di 510 mm) può provocare delle imperfezioni nella colorazione dell'alluminio per la quale l'Azienda non si assume alcuna responsabilità.

In considerazione delle notevoli difficoltà tecniche per la realizzazione di queste forme speciali e l'ampia varietà di casistiche riscontrabili, l'Azienda si riserva di verificare i disegni tecnici o le sagome prima di poter garantire la fattibilità del prodotto.

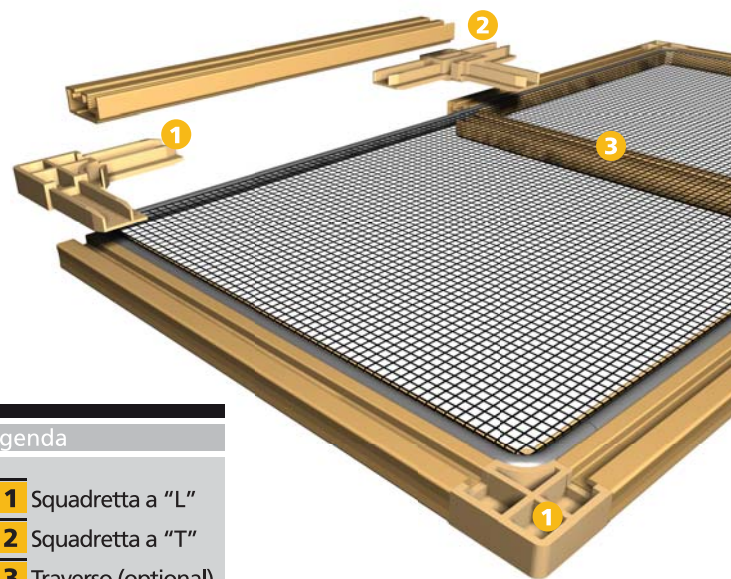
### Giunzione dei profili sui telai irregolari

Nei telai fissi con forma irregolare, ove indicato nel disegno o non è possibile l'utilizzo della squadretta, la giunzione dei profili in alluminio avviene mediante ribattini.



### Legenda

- 1** Squadretta a "L"
- 2** Squadretta a "T"
- 3** Traverso (optional)



**Fisso**