

Rosy

Molla frizionata clic-clak® cuffie e guide telescopiche.

09

Istruzioni di montaggio per zanzariera

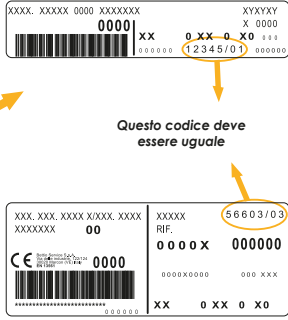
distinta

- 1 cassonetto completo.
- 2 guide.
- 2 guide ad "U".
- 2 cuffie.
- 2 coppie di zoccoli clic-clak.

- 4 regolo per guida telescopica.
- 4 viti STEI M4x8 a punta UNI5923.
- 1 chiave esagonale 2mm.

attenzione

Prima di effettuare il montaggio della zanzariera, è necessario abbinare ad ogni cassonetto la corrispondente coppia di guide



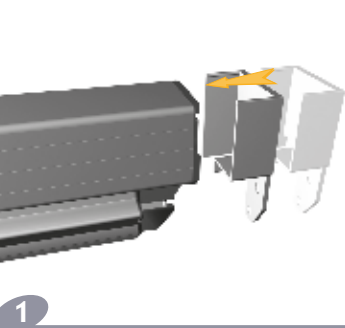
Il criterio per l'abbinamento è sempre lo stesso, a prescindere dal modello della zanzariera che può essere diverso da quello raffigurato

Questo codice deve essere uguale

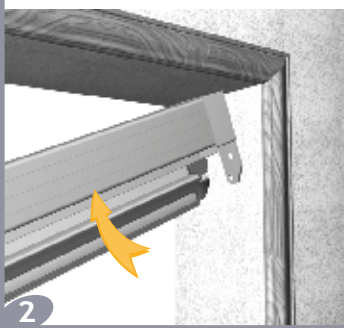
Cassonetto

Guida

Inserire le due cuffie nel cassonetto



Posizionare il cassonetto nella sede prescelta

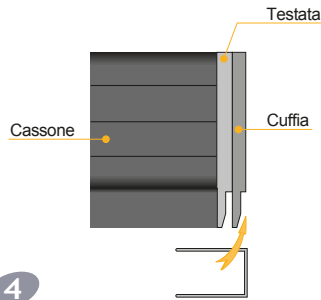


Inserire le guide Telescopiche



ATTENZIONE: Le guide telescopiche devono appoggiare a terra (davanzale)

Le guide telescopiche dovranno scivolare dietro l'aletta della cuffia



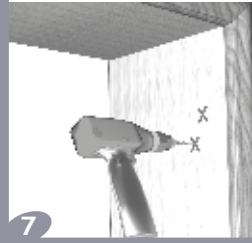
ATTENZIONE: Per un corretto funzionamento accertarsi che il cassonetto sia ben appoggiato alle guide telescopiche



Segnare la posizione dei fori per le cuffie



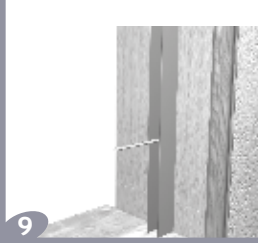
Forare ed inserire i tasselli (se l'installazione è su muro)



Avvitare le testate



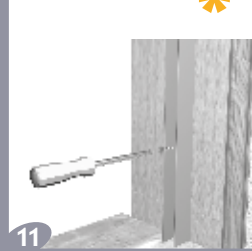
Segnare la posizione dei fori per le guide telescopiche



Forare ed inserire i tasselli (se l'installazione è su muro)



Avvitare le guide



Assemblare gli zoccoli. Unire SX INT con SX EST e DX INT con DX EST



Fare attenzione alla posizione delle guide



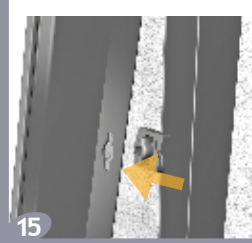
Lato esterno

Lato interno

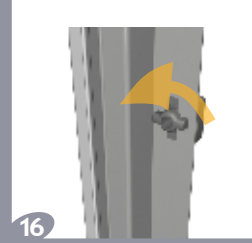
Inserire gli zoccoli SX nella guida di sinistra. Inserire gli zoccoli DX nella guida di destra



Inserire i 4 regolatori nei relativi fori sulle guide



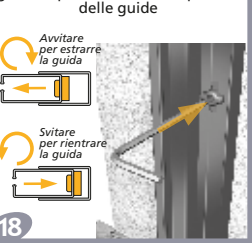
Ruotare i regolatori di 90 gradi



Inserire le guide



Con la chiave esagonale agire sui regolatori per ottimizzare la posizione delle guide



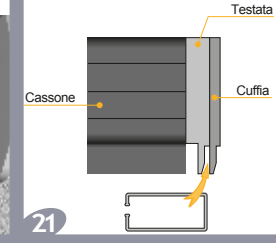
Inserendo le guide, fare attenzione che le ASTINE degli scivoli siano posti al loro interno



Posizione ERRATA

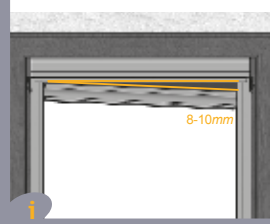


Le guide dovranno scivolare tra l'aletta della testata e quella della cuffia

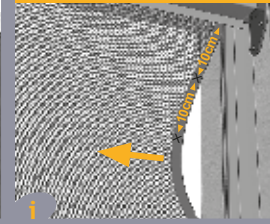


L'azienda si riserva di apportare modifiche senza preavviso

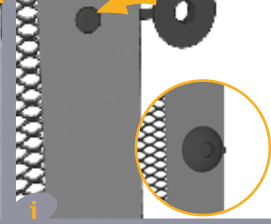
Nel caso si verificasse la risalita inclinata della barra maniglia oltre gli 8/10 mm si consiglia di aggiungere 1-2 bottoni antivento manuali (disponibili su ordinazione in confezioni da 100 pz.)



Agganciare la barra maniglia. Estrarre la fettuccia corrispondente e praticare un piccolo foro a circa 10 cm dal cassonetto. In caso di un secondo bottone distanziarlo di circa 20 cm dal cassonetto.



Sganciare la barra maniglia e reinserire la fettuccia passando delicatamente i bottoni attraverso l'apertura della guida in alto.



- ATTENZIONE**
La zanzariera non sgancia bene?
- Verificare che le guide telescopiche poggino a terra / davanzale (DIS. 3)
 - Verificare che il cassonetto sia ben appoggiato sulle guide (DIS. 5)
 - Verificare che le guide abbiano la linguetta lunga rivolta all'interno (DIS. 13)
 - Verificare che l'astina degli scivoli si trovino all'interno delle guide (DIS. 19)

