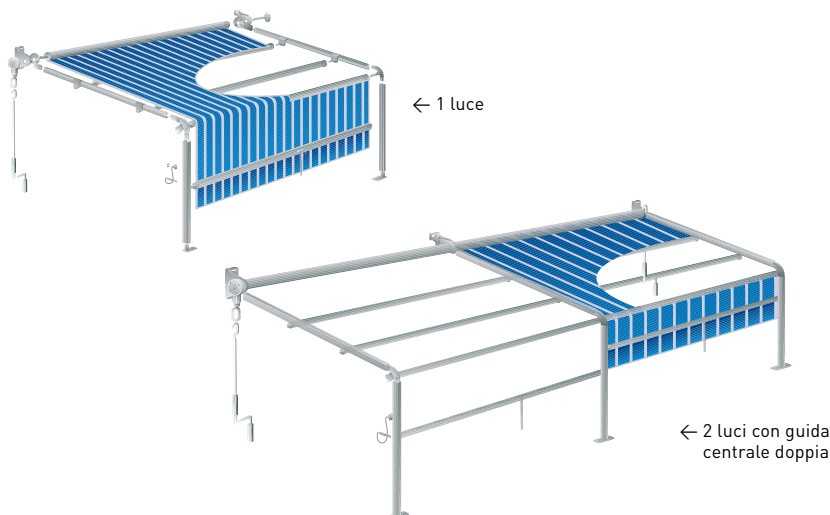


Attici

OLD AMERICA CU5000



Applicazione indicata per:

attività commerciali, terrazzi, giardini, bar, ristoranti.

www.frama.it

Consulta il nostro sito web per scaricare in digitale questa scheda tecnica.



Caratteristiche

Capanno a guide laterali. Piastre di fissaggio universali soffitto e parete in alluminio. Innessi guida in alluminio regolabili. Guida a doppia camera in alluminio 45x30 mm. Curve regolabili in alluminio. Piedini di fissaggio a terra in alluminio. Frangivento in alluminio diametro 60 mm, uno in curva ed uno ogni metro di profondità. Supporti frangivento in alluminio ancorati alla guida. Bustina con spinotti per il bloccaggio degli scorrevoli. Profilo frontale a doppia ogiva da 60 mm. Il frontale deve sempre essere aiutato nella fase di discesa, tramite l'utilizzo di una corda. Il tessuto scorre tra le guide laterali. Funzionamento manuale con argano. L'argano a vite senza fine, è posizionato all'esterno delle piastre ma è incluso nella misura finita della tenda.

Il comando motorizzato ha solo la funzione di svolgere tessuto e non di automatizzare la discesa del frontale. Su richiesta è possibile avere il comando tramite molla precaricata. La manovra di salita e discesa viene effettuata tramite corda accompagnando il frontale, la tenda non può avere posizioni intermedie. Oltre i 350 cm di profondità viene inserita una curva fissa intermedia che spezza la guida diagonale in due parti di lunghezza differente. La curva intermedia supporta un frangivento. La tenda viene fornita con una caduta di 1 metro di tessuto oltre la curva. È possibile richiedere il tessuto fino a terra con maggiorazione. Piantoni altezza standard 200 cm. Nella versione a due luci i teli sono separati ed hanno comando indipendente su posizioni opposte. La guida centrale è doppia. E' possibile

fissare un tettuccio intermedio sopra la guida centrale. Bulloneria Inox. Fissaggio a parete e a soffitto, tasselli esclusi. Inclinazione da 5° a 30°. Aste di manovra disponibili senza maggiorazione nelle misure 20, 150, 180, 200, 225, 250 cm.

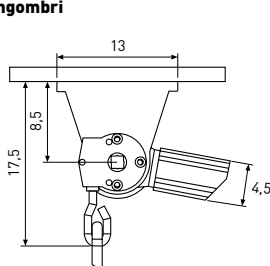
Importante

Le tende da sole, anche se confezionate con tessuto impermeabile o pvc, sono state progettate e sono strutturate per la protezione solare. Il telo in pvc viene confezionato con giunta orizzontale senza orli laterali.

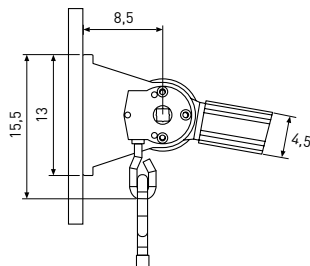
Imballo

La tenda viene fornita con rullo, tessuto e frontale nel cartone continuo. Frangivento a misura completi di tappi. Guide diagonali a misura con supporti frangivento montati. Piantoni a misura con piedini montati. Busta accessori.

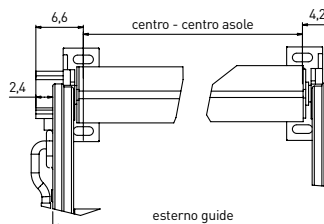
Ingombri



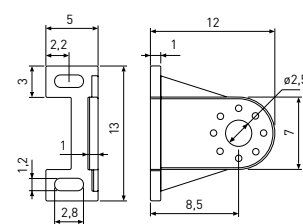
Attacco a soffitto



Attacco a parete



Vista frontale ad argano



Piastra in alluminio

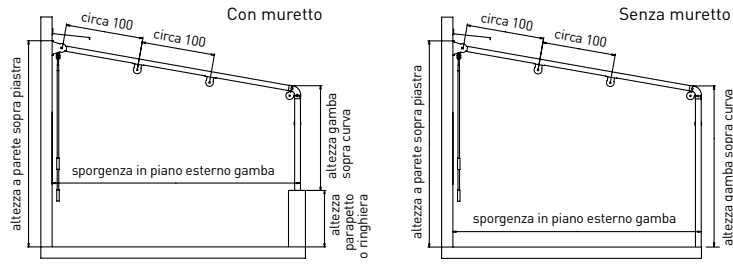
Cod. FAQW15901

FRA.MA. SpA - Via Prov.le Modena, 47/A
41016 Novi di Modena (MO) Italy - Tel. +39.059.679411 - Fax. +39.059.677115
frama@frama.it - www.frama.it

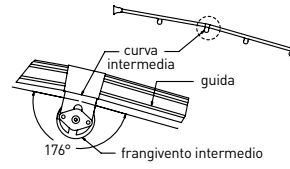
SEGUE

NB: tutte le misure sono espresse in cm.

Rilevamento misure



Curva intermedia (oltre 350 cm)



Guide

