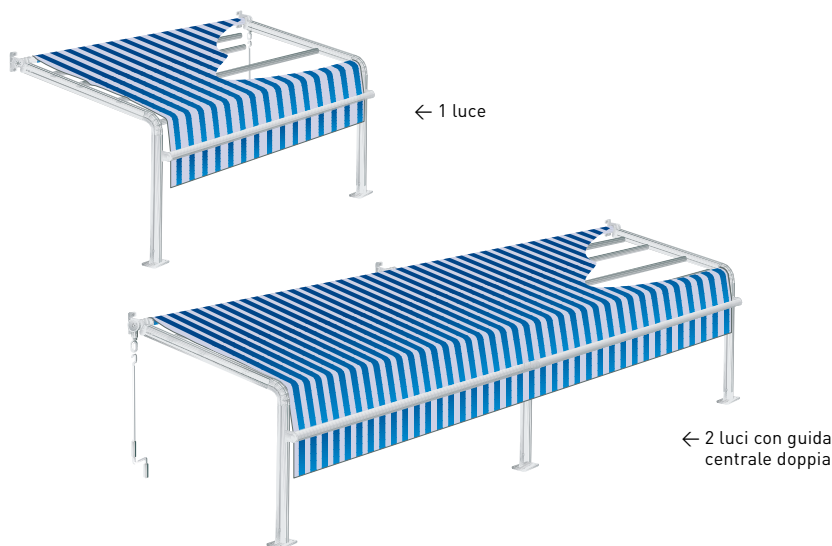


# Attici DALLAS CU5100



**Applicazione indicata per:**  
attività commerciali, terrazzi,  
giardini, bar, ristoranti.

**www.frama.it**

Consulta il nostro sito web per scaricare in digitale questa scheda tecnica.



## Caratteristiche

Capanno a guide laterali. Piastre di fissaggio universali soffitto e parete in alluminio. Innesti guida in alluminio regolabili. Guida in alluminio 60x80 mm. Curve regolabili in alluminio. Staffe di fissaggio a terra in alluminio. Frangivento in alluminio diametro 70 mm, due in curva ed uno ogni metro di profondità più uno. Supporti frangivento in alluminio da fissare alle guide. Bustina con spinotti per il bloccaggio degli scorrevoli. Profilo frontale a doppia ogiva da 60 mm. Il frontale deve sempre essere aiutato nella fase di discesa e di salita, utilizzando l'apposita corda. Il tessuto scorre al di sopra dei frangivento e rimane interno alle guide laterali. L'argano a vite senza fine, è posizionato all'esterno delle piastre ma è incluso nella misura finita della tenda. Carrelli di scorrimento doppi ad 8 ruote. Il comando motorizzato ha solo la funzione di svolgere tessuto e non di automatizzare la

discesa del frontale. Oltre i 550 cm di profondità viene installato un tirante al di sotto delle guide. La tenda viene fornita con una caduta di 1 metro di tessuto oltre la curva. E' possibile richiedere il tessuto fino a terra con maggiorazione. Piantoni altezza standard 200 cm. Il tessuto è largo come i frangivento. Nella versione a 2 luci il telo è unico. Le guide laterali e quella centrale sono uguali. Carrelli di scorrimento doppi ad 8 ruote sulle guide laterali. Carrelli singoli a 4 ruote sulle guide centrali. Reggirullo centrale con rullini. Bulloneria Inox. Funzionamento manuale ad argano. Fissaggio a parete e a soffitto, tasselli esclusi. Inclinazione da 5° a 30°. Aste di manovra disponibili senza maggiorazione nelle misure 120, 150, 180, 200, 225, 250 cm.

## Importante

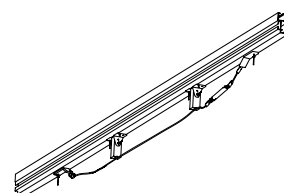
Le tende da sole, anche se confezionate con tessuto impermeabile o pvc, sono state progettate e sono strutturate per la protezione solare.

Il telo in pvc viene confezionato con giunta orizzontale senza orli laterali. Nelle tende a 1 luce con giunta verticale (teli da 90 cm circa) + orli laterali + rinforzi nelle tende a 2-3 luci.

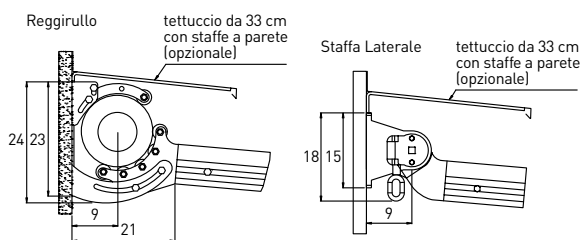
## Imballo

La tenda viene fornita con rullo, tessuto e frontale nel cartone continuo fino alla misura 600 cm. Frangivento a misura completi di tappi nel cartone. Guide diagonali e piantoni a misura nel cartone. Scatola accessori.

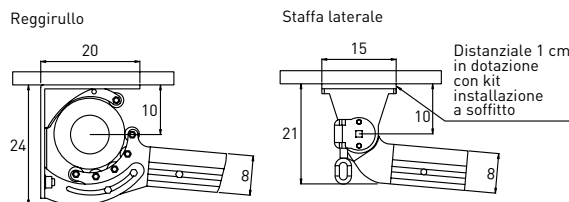
## Tirante per sporgenze superiori a 550 cm



## Ingombri



Vista laterale a parete



Vista laterale a soffitto

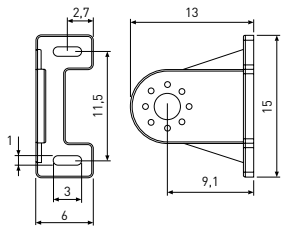
Cod. FAQW13701

FRA.MA. SpA - Via Prov.le Modena, 47/A  
41016 Novi di Modena (MO) Italy - Tel. +39.059.679411 - Fax. +39.059.677115  
frama@frama.it - www.frama.it

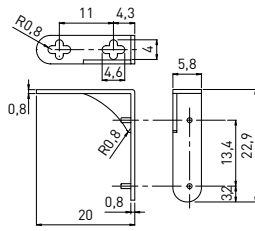
SEGUE

NB: tutte le misure sono espresse in cm.

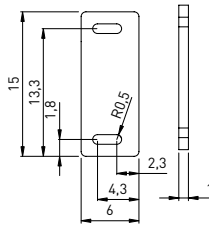
**Piastre a richiesta**



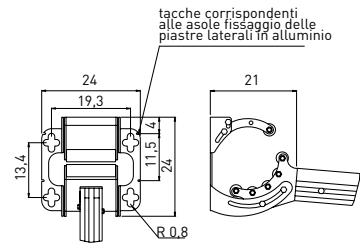
Piastra in alluminio laterali



Piastra per attacco a soffitto reggirullo



Distanziale per piastra a soffitto



Particolare reggirullo

**Guida**

